

Ready-to-Use
Listas para usar



4 TRAPS
TRAMPAS

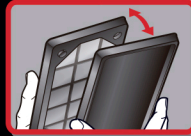
Real-Kill® Glue Traps provide an easy way to handle your rodent problems. Non-toxic and disposable, these ready-to-use traps capture mice and household pests where they live and travel. They work best when placed in areas of known pest activity.



DIRECTIONS FOR USE

STOP READ THIS LABEL. Read this entire label and follow all use directions and use precautions.

- Carefully separate Real-Kill Glue Traps.
- Place glue side up on floors along walls lengthwise or where pests have been seen or suspected.
- If no pests are caught in 2 to 3 days, move trap to a new location.
- For best results, use more than one trap at a time.



STORAGE & DISPOSAL

Storage: Store in a dry place inaccessible to children and pets. **Disposal:** Wrap glue trap in several layers of newspaper and discard in trash. **Do not handle/touch mice caught in trap. Mice spread disease. Discard mouse with trap. Wash hands thoroughly with soap and water after removal of used trap.**

CAUTION. KEEP OUT OF REACH OF CHILDREN AND PETS. Do not place traps where birds or nontarget animals may come in contact. In case of accidental contact with glue, use vegetable or baby oil to remove from skin. Use paint thinner for easy cleanup on floors and other surfaces. Follow directions on paint thinner for proper use and warnings.

NOTICE: Buyer assumes all responsibility for safety and use not in accordance with directions.

Questions or Comments? Call 1-800-897-8524.

Made in Taiwan. Distributed by Realex Division of United Industries Corporation
PO Box 142642, St. Louis, MO 63114-0642
EPA Est. No. 49557-TWN-1
16-13292 © 2020 UIC

Las Trampas con pegamento de Real-Kill® proporcionan un método fácil para manejar sus problemas de roedores. Estas trampas desechables y listas para usar no son tóxicas, y atrapan los ratones y animales nocivos domésticos donde viven y transitan. Funcionan mejor si se colocan en las zonas donde se sabe que hay actividad de animales nocivos.

MODO DE EMPLEO

ALTO LEA ESTA ETIQUETA. Lea toda esta etiqueta y siga todas las instrucciones y precauciones de uso.

- Separe cuidadosamente las Trampas con pegamento de Real-Kill.
- Coloque la parte con pegamento hacia arriba en el piso a lo largo de las paredes o donde se hayan visto o se sospeche que se encuentran estos animales nocivos.
- Si no ha atrapado animales nocivos en 2 o 3 días, mueva la trampa a una nueva ubicación.
- Para obtener mejores resultados, use más de una trampa a la vez.

ALMACENAMIENTO Y ELIMINACIÓN

Almacenamiento: Guarde en un lugar seco, inaccesible a niños y mascotas. Envuelva la trampa con pegamento en varias hojas de papel de periódico y deséche en la basura. **No toque los ratones atrapados en la trampa. Los ratones propagan enfermedades. Deseche el ratón con la trampa. Lávese muy bien las manos con agua y jabón después de eliminar la trampa usada.**

PRECAUCIÓN. MANTÉNGASE FUERA DEL ALCANCE DE LOS NIÑOS Y LAS MASCOTAS. No coloque trampas donde puedan entrar en contacto con aves o animales que no sean el objetivo. Si se produce el contacto accidental con el pegamento, use aceite vegetal o para bebés para quitarlo de la piel. Use solvente para pinturas para limpiar fácilmente pisos y otras superficies. Siga las instrucciones del solvente para pinturas para su uso correcto y advertencias.

NOTA: El comprador asume toda la responsabilidad para seguridad y uso que no estén de acuerdo con las Instrucciones. ¿Preguntas o comentarios? Llame al 1-800-897-8524.



4 TRAPS
TRAMPAS



Glue Traps

Trampas con pegamento



Glue Traps

Trampas con pegamento

Traps' Mice & Household Insects

- Non-Toxic
- Easy Disposal

Atrapan los ratones y los insectos en el hogar
No son tóxicas • Fáciles de eliminar



*NOT AN INSTANT KILL TRAP

4 TRAPS
TRAMPAS



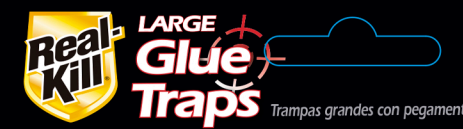
4 TRAPS
TRAMPAS

Glue Traps



4 TRAPS
TRAMPAS

Ready-to-Use
Listas para usar



2 TRAPS
TRAMPAS

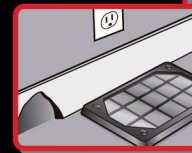
Real-Kill® Large Glue Traps provide an easy way to handle your rodent problems. Non-toxic and disposable, these ready-to-use traps capture rats, mice and household pests where they live and travel. They work best when placed in areas of known pest activity.



DIRECTIONS FOR USE

STOP READ THIS LABEL. Read this entire label and follow all use directions and use precautions.

- Carefully separate Real-Kill Glue Traps.
- Place glue side up on floors along walls lengthwise or where pests have been seen or suspected.
- If no pests are caught in 2 to 3 days, move trap to a new location.
- For best results, use more than one trap at a time.



STORAGE & DISPOSAL

Storage: Store in a dry place inaccessible to children and pets. **Disposal:** Wrap glue trap in several layers of newspaper and discard in trash. **Do not handle/touch rodents caught in trap. Rats and mice spread disease. Discard rat/mouse with trap. Wash hands thoroughly with soap and water after removal of used trap.**

CAUTION. KEEP OUT OF REACH OF CHILDREN AND PETS. Do not place traps where birds or nontarget animals may come in contact. In case of accidental contact with glue, use vegetable or baby oil to remove from skin. Use paint thinner for easy cleanup on floors and other surfaces. Follow directions on paint thinner for proper use and warnings.

NOTICE: Buyer assumes all responsibility for safety and use not in accordance with directions.

Questions or Comments? Call 1-800-897-8524.

Made in Taiwan. Distributed by Realex Division of United Industries Corporation
PO Box 142642, St. Louis, MO 63114-0642
EPA Est. No. 49557-TWN-1
16-13293 © 2020 UIC

Las Trampas grandes con pegamento de Real-Kill® proporcionan un método fácil para manejar sus problemas de roedores. Estas trampas desechables y listas para usar no son tóxicas, y atrapan los ratones y animales nocivos domésticos donde viven y transitan. Funcionan mejor si se colocan en las zonas donde se sabe que hay actividad de animales nocivos.

MODO DE EMPLEO

ALTO LEA ESTA ETIQUETA. Lea toda esta etiqueta y siga todas las instrucciones y precauciones de uso.

- Separe cuidadosamente las Trampas con pegamento de Real-Kill.
- Coloque la parte con pegamento hacia arriba en el piso a lo largo de las paredes o donde se hayan visto o se sospeche que se encuentran estos animales nocivos.
- Si no ha atrapado animales nocivos en 2 o 3 días, mueva la trampa a una nueva ubicación.
- Para obtener mejores resultados, use más de una trampa a la vez.

ALMACENAMIENTO Y ELIMINACIÓN

Almacenamiento: Guarde en un lugar seco, inaccesible a niños y mascotas. Envuelva la trampa con pegamento en varias hojas de papel de periódico y deséche en la basura. **No toque los roedores atrapados en la trampa. Los ratones y los ratones propagan enfermedades. Deseche la rata o el ratón con la trampa. Lávese muy bien las manos con agua y jabón después de eliminar la trampa usada.**

PRECAUCIÓN. MANTÉNGASE FUERA DEL ALCANCE DE LOS NIÑOS Y LAS MASCOTAS. No coloque trampas donde puedan entrar en contacto con aves o animales que no sean el objetivo. Si se produce el contacto accidental con el pegamento, use aceite vegetal o para bebés para quitarlo de la piel. Use solvente para pinturas para limpiar fácilmente pisos y otras superficies. Siga las instrucciones del solvente para pinturas para su uso correcto y advertencias.

NOTA: El comprador asume toda la responsabilidad para seguridad y uso que no estén de acuerdo con las Instrucciones. ¿Preguntas o comentarios? Llame al 1-800-897-8524.



2 TRAPS
TRAMPAS



LARGE Glue Traps

Trampas grandes con pegamento

Real-Kill LARGE Glue Traps

Trampas grandes con pegamento

Traps' Rats & Mice

- Non-Toxic
- Easy Disposal
- Also Traps Insects in the Home

Atrapan las ratas y los ratones
No son tóxicas • Fáciles de eliminar
También atrapan insectos en el hogar



*NOT AN INSTANT KILL TRAP

2 TRAPS
TRAMPAS

2 TRAPS
TRAMPAS

LARGE Glue Traps



2 TRAPS
TRAMPAS